

Guía de instalación

Hazlo tú mismo
paso a paso



Índice

0 Introducción

1 Paso 1

Descárgate la app en el móvil

2 Paso 2

Adquiere el router e instálalo en tu hogar

3 Paso 3

Accede a tu espacio personal y configura tu vivienda

3.1 Instala tus dispositivos inteligentes

3.2 Vincula los dispositivos a Soffie

¡Hola!

Bienvenido a la guía para instalar Soffie en el hogar. Si has llegado hasta aquí es porque has decidido adquirir la herramienta, y estás preparado para elevar tu casa al siguiente nivel. **Con Soffie convertirás tu vivienda en un agente activo que se preocupa por tu bienestar**, te avisa de cualquier anomalía y te ayuda a prevenir accidentes domésticos y situaciones de peligro.

Úsalo para cuidar a los miembros de la familia que necesitan más atención (abuelos, niños, personas dependientes), vigilar a tu mascota y asegurarte que tu hogar se encuentra en perfecto estado. Todo esto es posible gracias a Soffie, así que manos a la obra: **sigue nuestros pasos y transforma tu casa por completo.** ¡Empezamos!



Paso 1

Descárgate la app en el móvil (si no lo has hecho)

Has completado el registro en Soffie, y lo habrás hecho a través de tu ordenador/tablet o desde la app en el móvil. Si lo has hecho desde tu PC o tablet y todavía no tienes la aplicación, ¡es el momento de descargarla! La vas a necesitar más adelante, y es imprescindible para que Soffie funcione. Búscala en Google Play y App Store y **realiza la descarga de forma gratuita.**

Paso 2

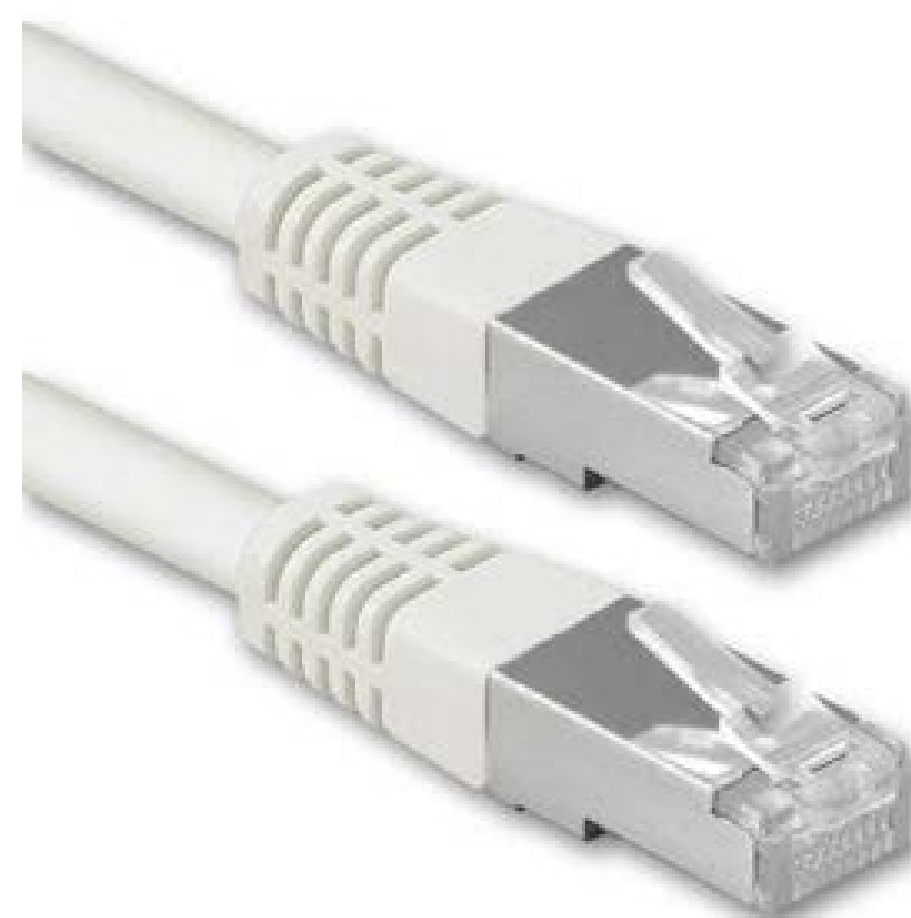
Adquiere el router e instálalo en tu hogar

Para que Soffie funcione es imprescindible adquirir un router específico, que protege la transmisión de información a través de Internet. Actualmente existen distintos modelos de router compatibles con Soffie; entre ellos, el **GL-AR150** y el **GL-MT300N-V2**, ambos se pueden adquirir online en Amazon.

También necesitas un **cable de datos estándar** (tipo RJ45) y un **alimentador de tipo USB**, que encontrarás en cualquier tienda especializada. El alimentador solo te hará falta si tu router doméstico no cuenta con su propia entrada USB.

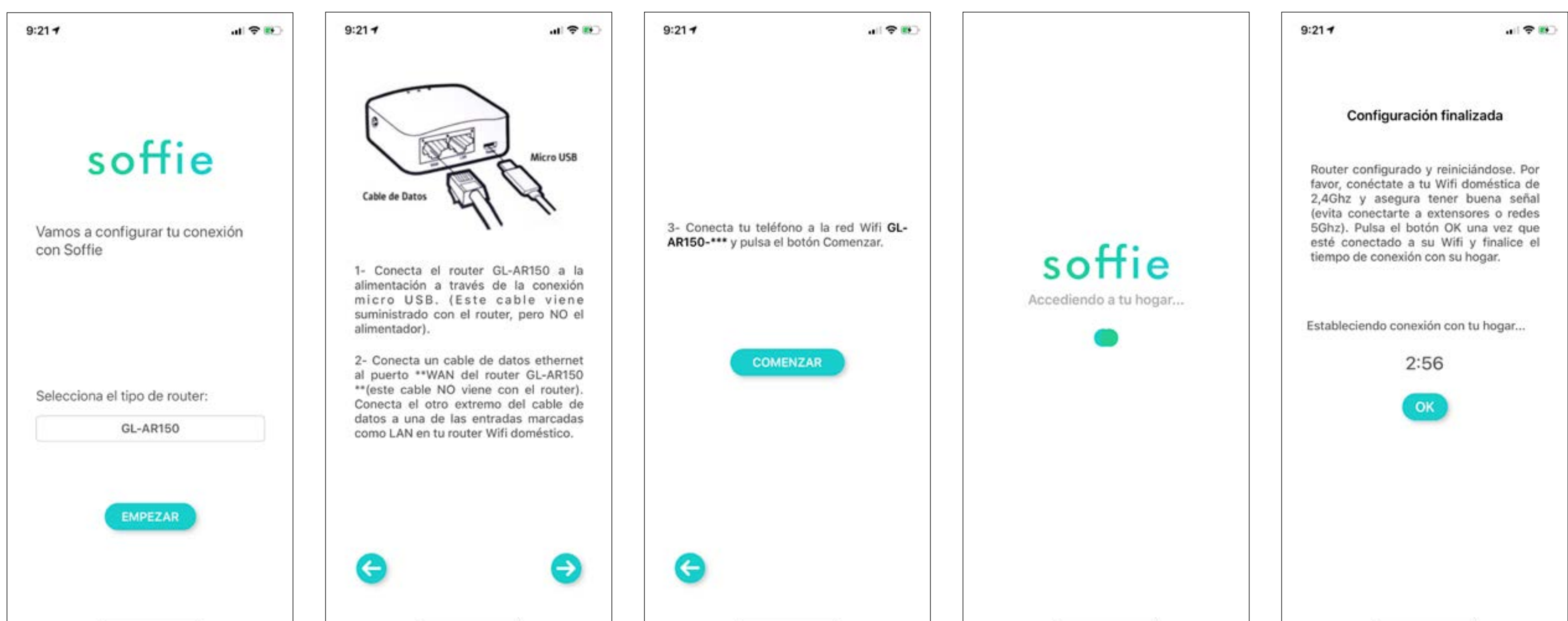


Alimentador tipo USB



Cable de datos

Una vez tengas el router, es hora de instalarlo en tu casa. En la app de Soffie cuentas con un **asistente de instalación que te guía paso a paso**; nosotros te iremos indicando qué debes hacer en cada momento para configurarlo. Cuando hayas terminado, estarás listo para el paso siguiente:



Paso 3

Accede a tu espacio personal y configura tu vivienda

Una vez has instalado el router, debes acceder a tu espacio personal con tu email y contraseña. ¿Ya estás dentro? Bien, ahora **llega el momento más divertido: ¡configurar tu vivienda!** Pero ojo, **antes debes llenar tu casa de dispositivos inteligentes** que puedas unir a Soffie. Empezamos por ahí:



3.1

Instala tus dispositivos inteligentes

Soffie funciona de la siguiente manera: se conecta a través de la red Wifi con los dispositivos inteligentes de tu hogar.

Con “dispositivos inteligentes” nos referimos a aquellos que cuentan con conexión Wifi. Soffie recoge, almacena y estudia la información que esos dispositivos le proporcionan sobre el estado de la vivienda y el comportamiento de sus habitantes. A partir de estos datos, Soffie te avisa de cambios de hábitos, situaciones de potencial peligro y, en general, de cualquier anomalía que debas saber.

Soffie será más útil cuantos más dispositivos inteligentes pueda unir a su plataforma. Has elegido la **opción Do It Yourself**, así que está en tus manos elegir lo que quieras. Consulta nuestro listado de [dispositivos compatibles](#) para tener en cuenta los que te van a servir para trabajar junto a Soffie.

Nosotros te proponemos un **pack básico con 3 dispositivos** que creemos que son **necesarios para arrancar Soffie**. Además, échale un vistazo a los ejemplos de [usos de Soffie](#) para darte ideas sobre nuevos dispositivos que adquirir y para qué sirven.



- **Enchufe TP-Link**

Enchufe conectado a WiFi que te permite medir el consumo eléctrico acumulado e instantáneo. Lo puedes [comprar online](#) o en tiendas físicas de productos electrónicos, y no necesita ninguna acción previa para integrarlo en Soffie.

- **Bombilla TP-Link**

Bombilla conectada a Wifi que se enrosca en las lámparas con rosca estándar grande. Se puede ajustar en todos los colores e intensidades, tanto por voz como con su propia aplicación. La encontrarás en cualquier tienda física de productos electrónicos y también [online en Amazon](#). Tampoco requiere ninguna acción previa para integrarlo en Soffie.

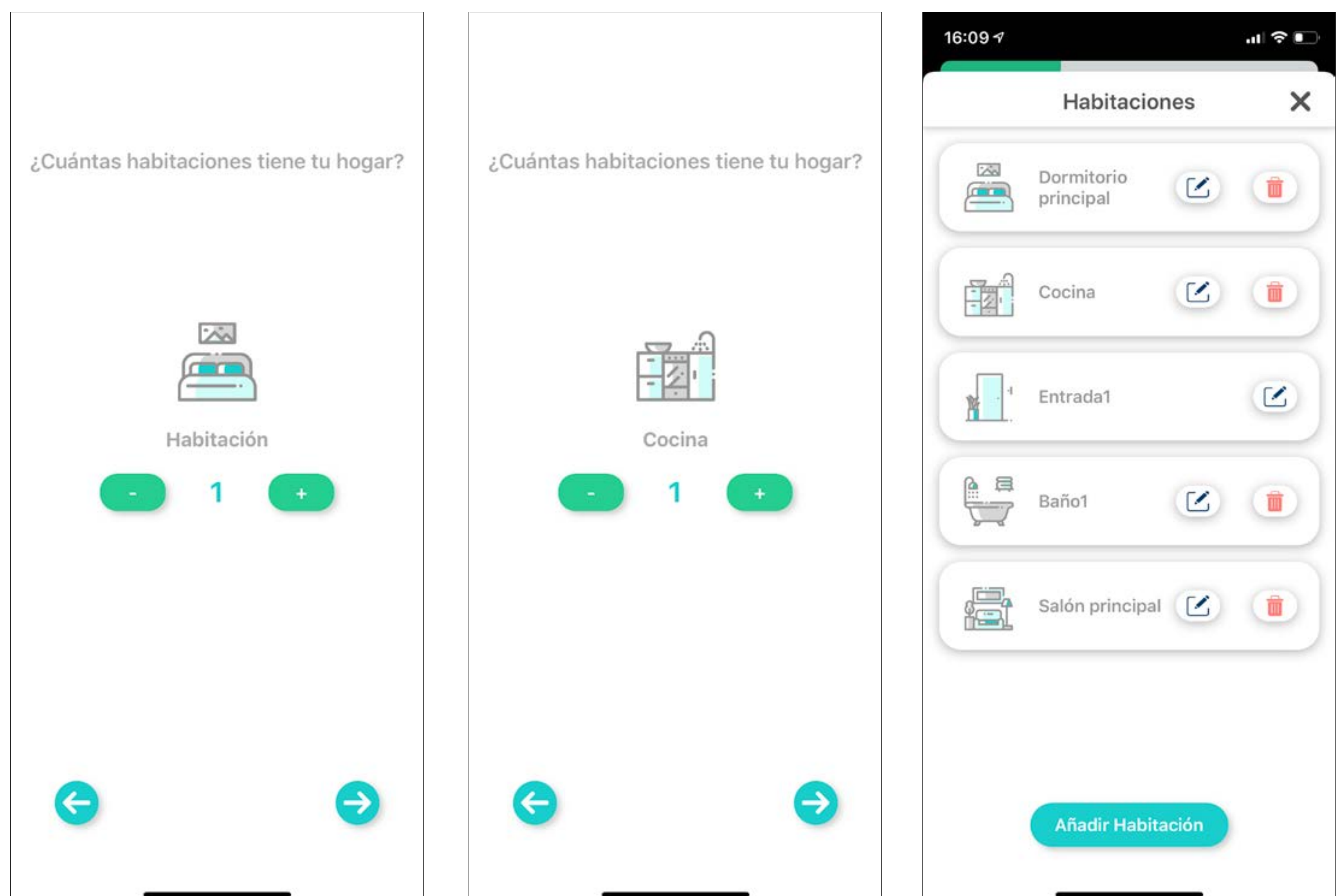
- **Kit de Xiaomi**

Este completo kit incluye varios dispositivos para tu casa: detectores de movimiento, de puerta/ventana abierta y el pulsador, entre otros. Lo puedes [adquirir online en Amazon](#) y otras tiendas. Una vez lo compres y lo hayas instalado en tu hogar, consulta este documento para [integrar el kit de Xiaomi con Soffie](#).

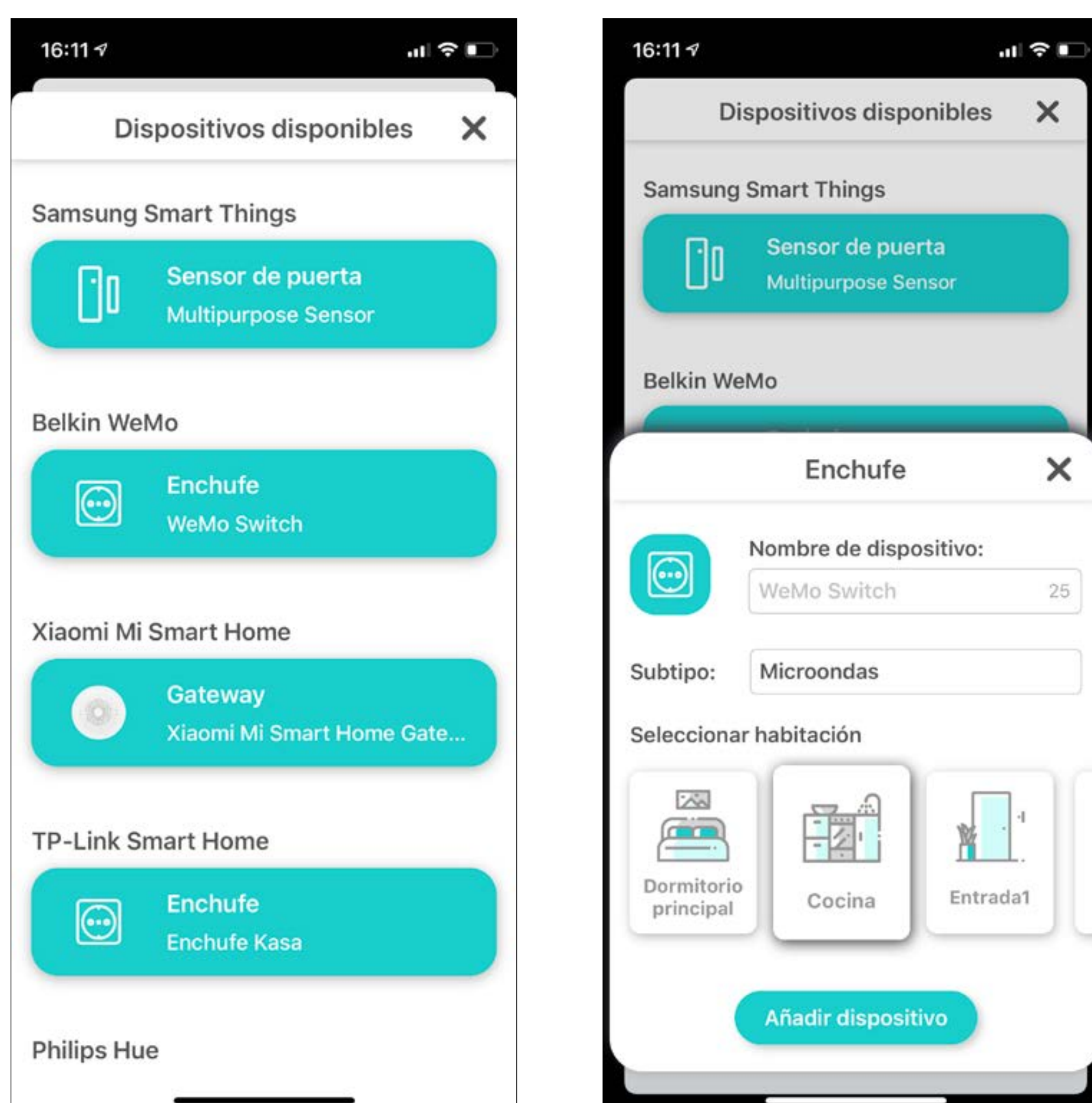
3.2 Vincula los dispositivos a Soffie

Ahora sí, tras “vestir” nuestra casa con los mejores dispositivos inteligentes, es el momento de configurar tu vivienda.

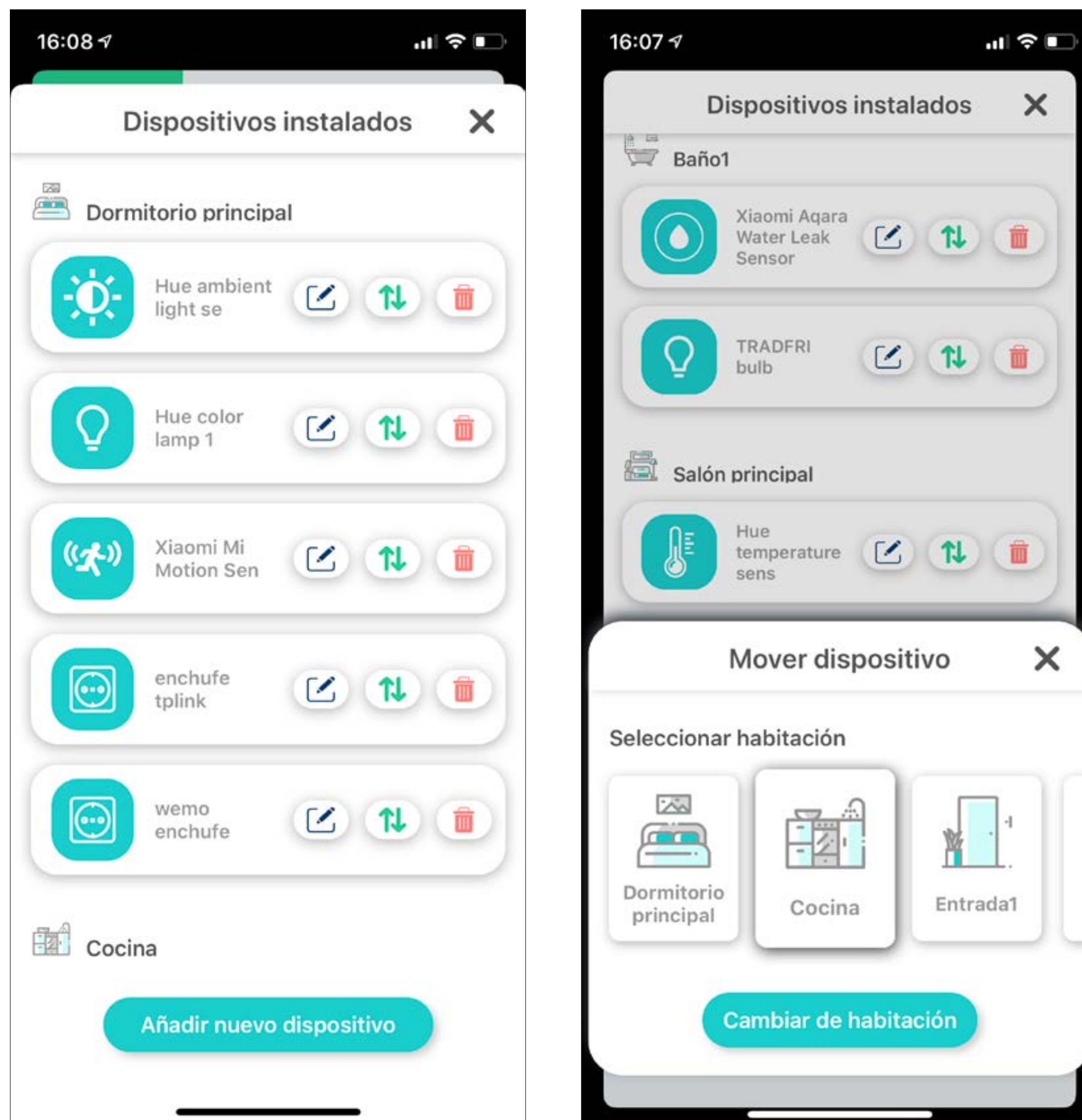
Desde la app de Soffie, busca el **apartado de “Habitaciones configuradas”** e **indica cuántas habitaciones tiene tu vivienda**. El número de dormitorios, salones, baños, etc. Esto ayudará a Soffie a conocer mejor tu entorno.



En el menú encontrarás también la **sección “Dispositivos disponibles”**, en la que aparecen los **dispositivos que Soffie reconoce en tu vivienda**. Pulsa el signo “+” en la parte inferior para añadir los fabricantes. Ten paciencia: el sistema puede tardar entre 10 y 15 minutos en reconocer uno nuevo.



Ahora solo te queda **asignar los dispositivos a cada habitación**. Tienes que indicarle a Soffie que el sensor de movimiento está en la cocina, el enchufe en el baño, etc. Si de primeras te equivocas no te preocupes, puedes mover los iconos entre habitaciones y corregir posiciones.



Por último, en el menú encontrarás **dos apartados más**, además del de Configuración:

- **Dispositivos.** Aquí podrás ver si hay personas dentro de casa, y quién está (gracias a sus teléfonos móviles).
- **Usuarios.** Desde aquí puedes añadir al resto de tus familiares. Escribe su correo electrónico y les llegará una invitación. Si se descargan la app de Soffie, el sistema los reconocerá como inquilinos de la vivienda.

¡Y listo!

Gracias a la app **recibes información a tiempo real** de los dispositivos integrados en el sistema y puedes controlar algunas de sus funciones, como encender/apagar interruptores y bombillas. **Soffie también te envía alertas cada vez que detecte anomalías y situaciones de riesgo:** puedes comprobar que todo va bien y dar por solucionada la incidencia, o tomar medidas si lo crees necesario. Recuerda que desde tu espacio personal, con acceso vía web, puedes modificar la forma de pago y otras características de tu perfil.

Empieza a usar Soffie y disfruta de todas sus ventajas. Y si tienes cualquier duda, [contacta con nosotros](#) y te ayudaremos a resolverla. Prepárate para vivir con mayor confort, seguridad y calidad de vida.

soffie
by S2GRUPO

soffie.es